



Balanserat styrkort



Närvård västra Skaraborg



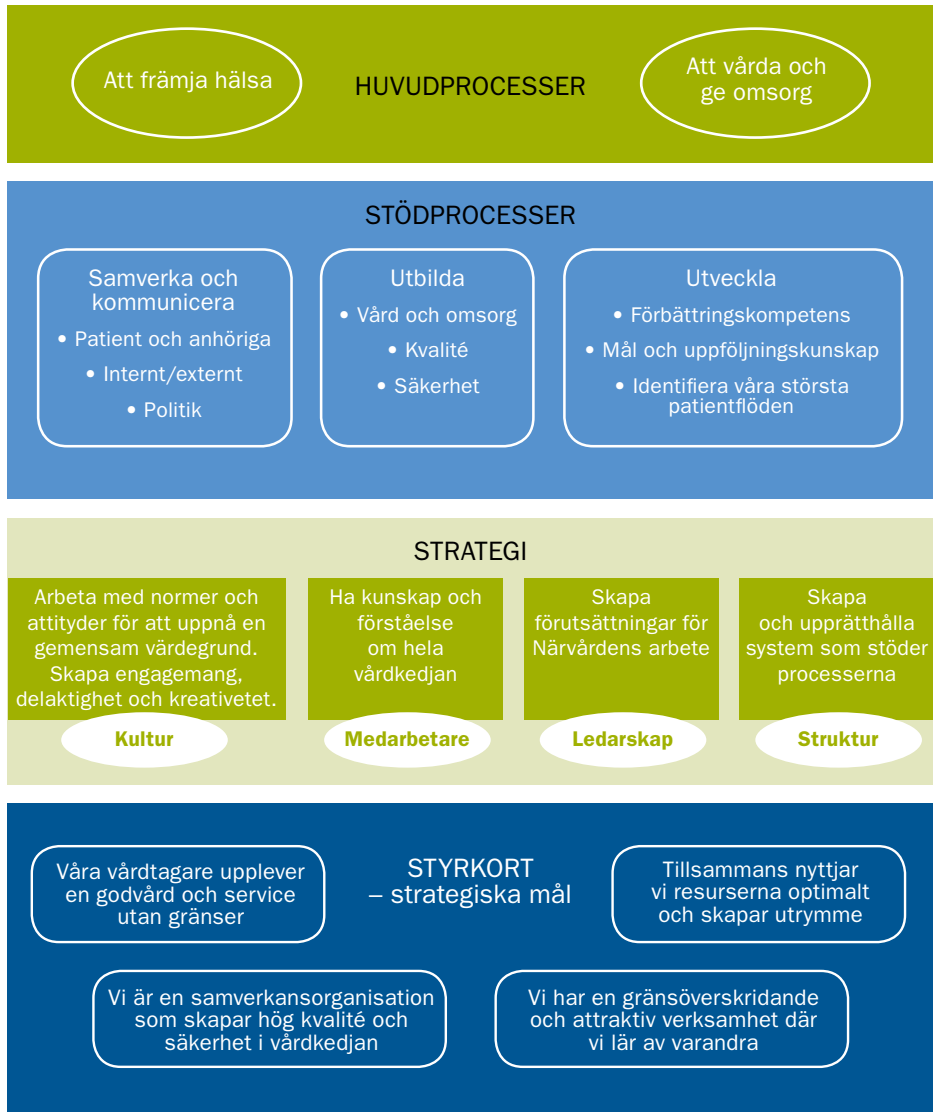
Vår verksamhetsidé ska stärka samverkan mellan primärvård, privat vård, kommunal vård och sjukhusvård för att försäkra vårdtagaren till en god och säker vård.



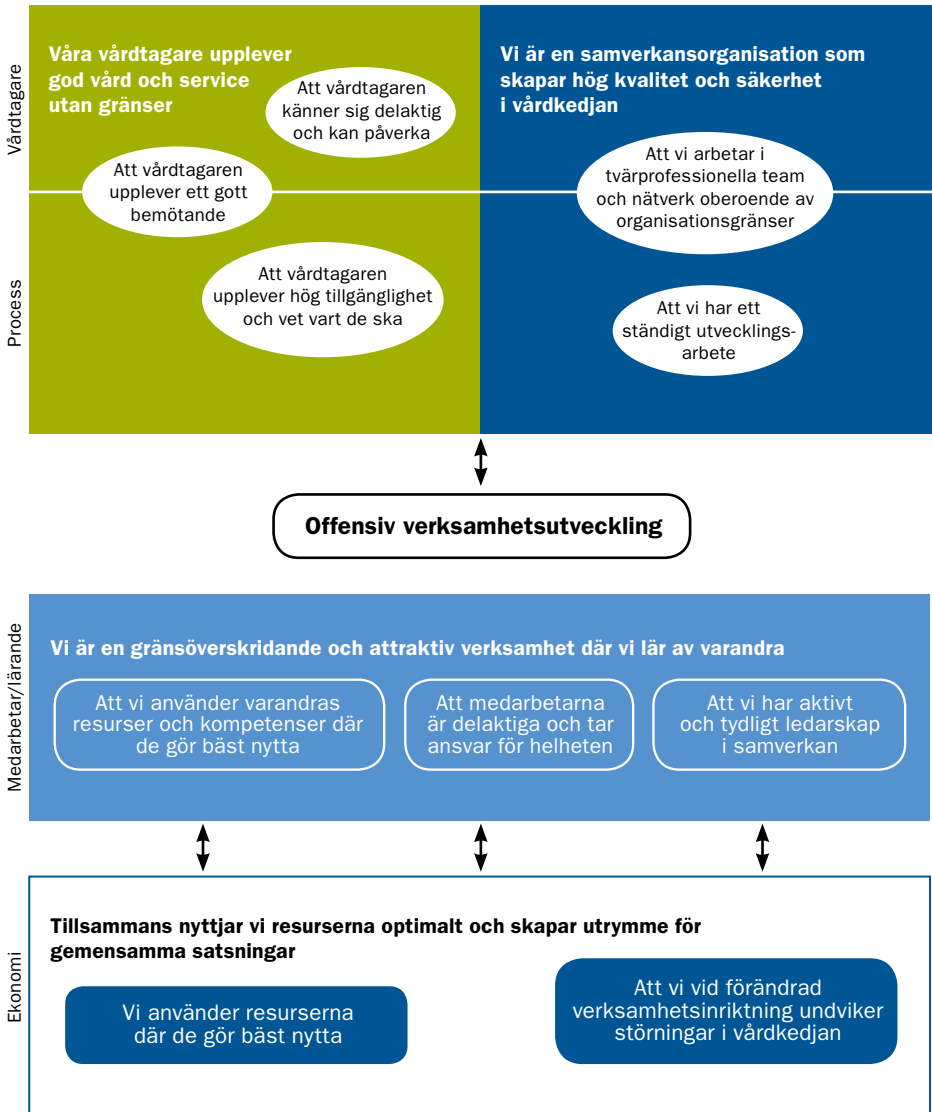
Syftet med ett balanserat styrkort för Närvården är att

- Skapa en gemensam vision och gemensamma mål för Närvården
- Permanenta etablerade nätverk som skapats inom närvårdsprojektet
- Gå mot ytterligare decentralisering med ökat inflytande och delaktighet på verksamhetsnivå.

Tillsammans skapar vi en god närvård.



Närvården ska upplevas som en helhet.



Vårdtagarperspektiv

Våra vårdtagare upplever en god vård och service utan gränser.

- Med begreppet vårdtagare menar vi i förekommandefall även närstående.
- Med god vård och service menar vi att den präglas av ett gott bemötande och omhändertagande, att vårdtagaren är välinformerad, delaktig och erbjuds rätt behandling och omsorg i en väl fungerande vårdkedja.

Verksamhetsperspektiv

Vi är en samverkansorganisation som skapar hög kvalitet och säkerhet i vårdkedjan.

- Med hög säkerhet menar vi ett säkerhetstänkande som genomsyrar all verksamhet.
- Med hög kvalitet menar vi framgångsrika behandlingsresultat, ett förebyggande syn- och arbetssätt, trygghet, delaktighet samt ett gott bemötande som genomsyrar hela vårdkedjan.

Medarbetarperspektiv

Vi är en gränsöverskridande, attraktiv verksamhet där vi lär av varandra.

- Med attraktiv verksamhet menar vi att medarbetarna känner stolthet och arbetsglädje i en god arbetsmiljö.
- Med lär av varandra menar vi att medarbetarna har förståelse för helheten och påverkar och tar ansvar för det gränsöverskridande arbetet.

Ekonomiperspektiv

Tillsammans nyttjar vi resurserna optimalt och skapar utrymme för gemensamma satsningar.

Vårdtagarperspektiv – en handlingsplan

- Redovisa vilka aktiviteter som planeras/är utförda samt hur de mäts och följs upp
- Öka vårdtagarmedverkan och delaktighet genom att involvera vårdtagare i förbättringsarbete samt mäta, sätta mål och förbättra upplevd vårdtagarmedverkan
- Mäta, målsätta och förbättra resultat uttryckta i vårdtagarnas egenupplevda hälsa/livskvalitet och tillfredsställelse
- Genomföra riktade informations- och utbildningsinsatser
- Arbeta med att korta väntetider/ledtider i våra processer.



| Kritiska framgångsfaktorer | Mått 2011 | Mål 2012 | Resultat |
|---|---|----------|----------|
| Att vårdtagaren känner sig delaktig och kan påverka | Andel nätverk som arbetar för att öka vårdtagarens delaktighet, möjlighet att påverka. Andel nätverk som arbetar med hälsofrämjande aktiviteter och ett förhållningssätt som främjar det friska | 9/9 | |
| Att vårdtagaren upplever hög tillgänglighet och vet vart de ska vända sig | Andel nätverk som arbetar med att erbjuda goda kontaktmöjligheter | 9/9 | |
| Att vårdtagare upplever ett gott bemötande | Andel nätverk som arbetar med att öka vårdtagarens tillfredsställelse i varje vård- och omsorgsprocess | 9/9 | |

Verksamhetsperspektiv – handlingsplan

- Redovisa vilka aktiviteter som planeras/är utförda samt hur de mäts och följs upp
- Systematiskt följa upp resultaten i våra förbättringsarbeten
- Ta fram ärenden ur avvikelshanteringssystemen som kan användas som underlag för förbättringsarbete och ökad vårdtagarmedverkan.

| Kritiska framgångsfaktorer | Mått 2011 | Mål 2012 | Resultat |
|--|---|----------|----------|
| Att vi har ett ständigt utvecklingsarbete | Aktivt delta i nuvarande och framtida likala och nationella nätverk | Mäta | |
| Att vi arbetar i tvärprofessionella team (nätverk) oberoende av organisationsgränser | Antal nätverk som arbetar i aktiv samverkan i övergripande processer och/eller vårdkedjor och där arbetet resulterar i dokumenterat förbättrat resultat | 9/9 | |





Medarbetarperspektiv – handlingsplan

- Redovisa vilka aktiviteter som planeras/är utförda samt hur de mäts och följs upp
- Arbeta för goda arbetsmiljö-, medarbetar- och ledarskapsfrågor i utvecklingen av Närvård västra Skaraborg.

| Kritiska framgångsfaktorer | Mått 2011 | Mål 2012 | Resultat |
|--|---|----------|----------|
| Att vi använder varandras resurser och kompetenser där de gör mest nytta | Andel verksamheter (kommuner, sjukhus, primärvårdsområden, privata VC) som arbetar med kommunikation, delaktighet och lärande i utvecklingen av samverkan | 12/12 | |
| Att medarbetarna är delaktiga och tar ansvar för helheten | Andel verksamheter (kommuner, sjukhus, primärvårdsområden, privata VC) som arbetar med att ge medarbetare möjlighet att delta i gränsöverskridande förbättringsarbete/nätverk | 12/12 | |
| Att vi har ett aktivt och tydligt ledarskap i samverkan | Andel verksamheter (kommuner, sjukhus, primärvårdsområden, privata VC) som arbetar med att skapa förutsättningar för Närvårdens arbete | 12/12 | |

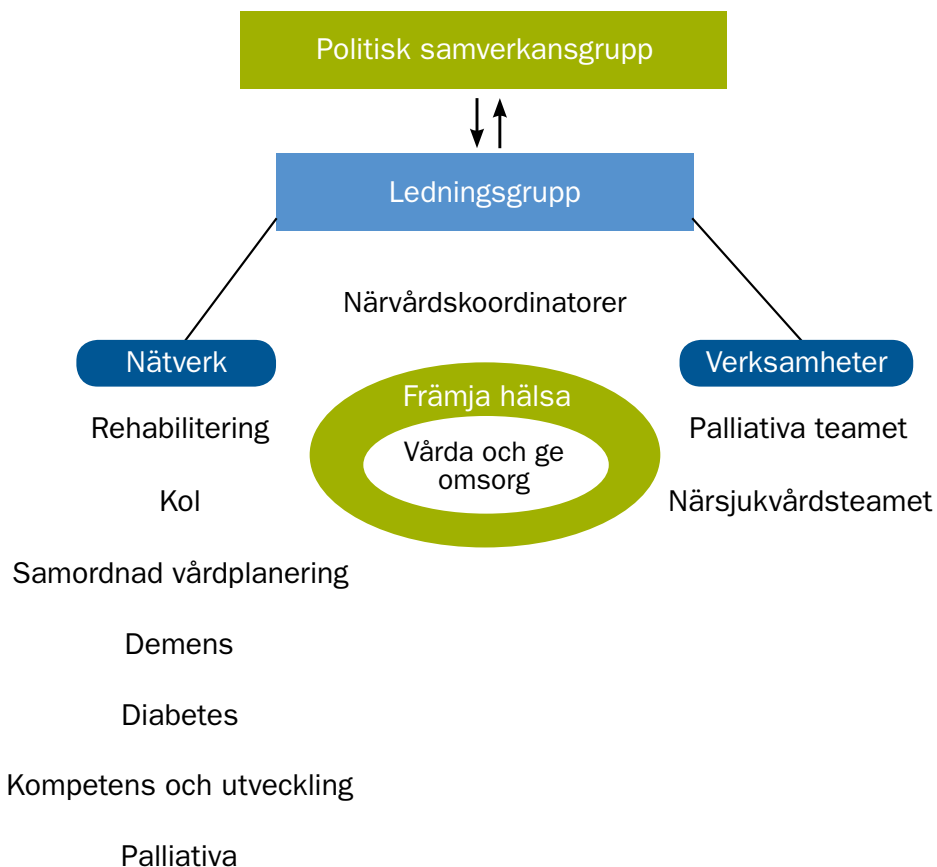
Ekonomiperspektiv – handlingsplan

- Redovisa vilka aktiviteter som planeras/är utförda samt hur de mäts och följs upp.
- Antal tagna kontakter med parterna i Närvård västra Skaraborg vid förändrad verksamhetsinriktning.



| Kritiska framgångsfaktorer | Mått 2011 | Mål 2012 | Resultat |
|---|--|----------|----------|
| Att vi använder resurser där de gör bäst nytta | Antal nätverk som följer upp den ekonomiska effekten i förbättringsarbetet och arbetar med beräkning av kvalitetsvinster i samverkan | 9/9 | |
| Att vi vid förändrad verksamhetsinriktning undviker störningar i vårdkedjan | Andel verksamheter som vid förändrad verksamhetsinriktning har en dialog med vårdgrannar | 12/12 | |

Så här ser vår organisation ut:



Ledningsgrupp

| | | |
|------------------------|----------------------------|--|
| Sven-Ove Andersson | Vård- och omsorgschef | Lidköpings kommun |
| Lena Bjugård Bränfeldt | Socialchef | Skara kommun |
| Lena Grönqvist | Utveckling/Verksamhetschef | Grästorps kommun |
| Jane Johansson | Socialchef | Vara kommun |
| Bo Svensson | Socialchef | Essunga kommun |
| Marianne Ohlsson | Sektorschef/Socialchef | Götenes kommun |
| Rita Ponerup | Primärvårdschef | Område 8 |
| Tina Hogbäck | Verksamhetschef | Carema, Grästorp (repr alla privata VC) |
| Annika Larsson | Områdeschef | Sjukhuset i Lidköping |

Närvårdskoordinatorer

Marianne Alärd, Sjukhuset Lidköping, tel 0733-20 87 87
marianne.alard@vgregion.se

Birgitta Wallander, Skara kommun, tel 0511-324 15, 070-509 12 44
birgitta.wallander@skara.se



Närvård
västra Skaraborg

www.narsjukvarden.se